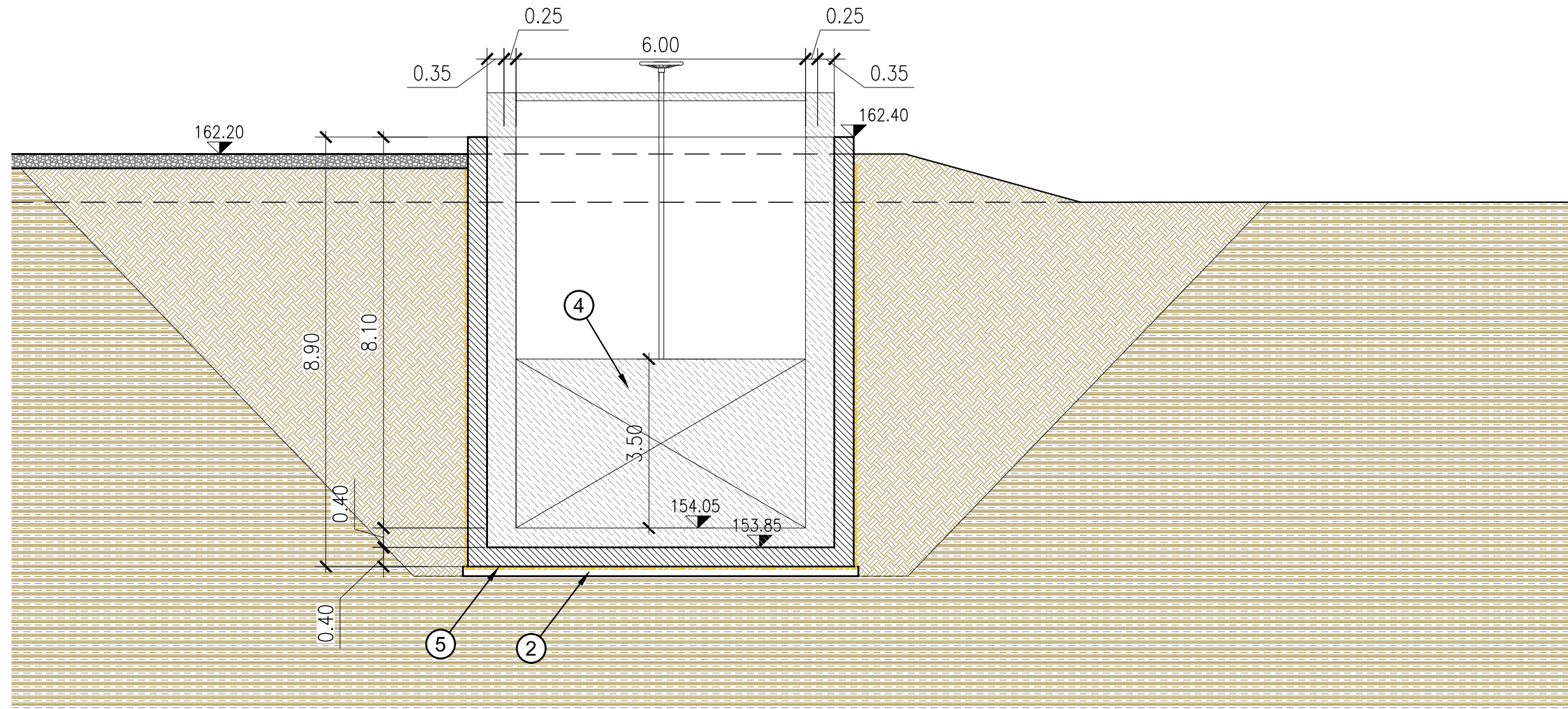
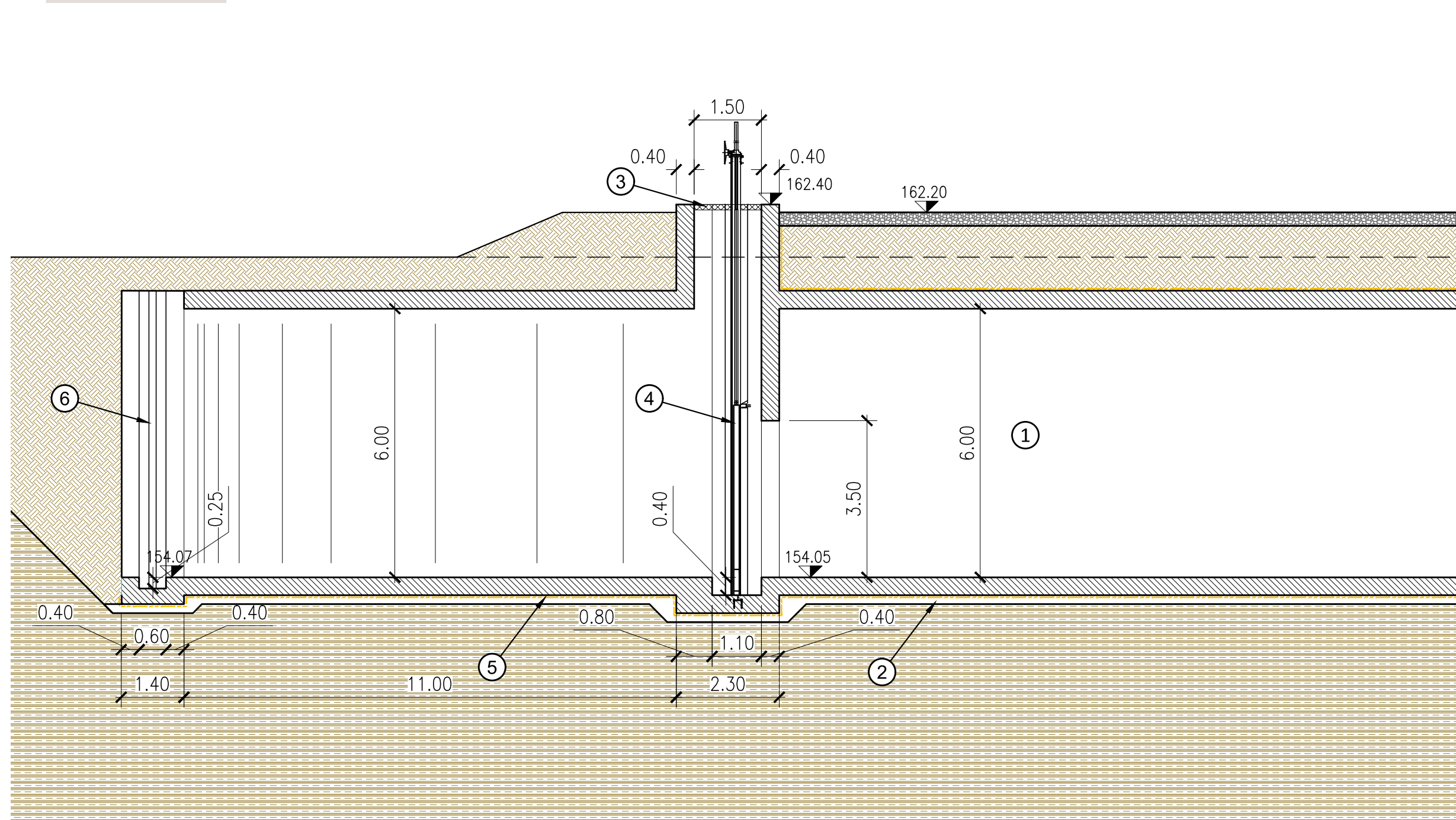


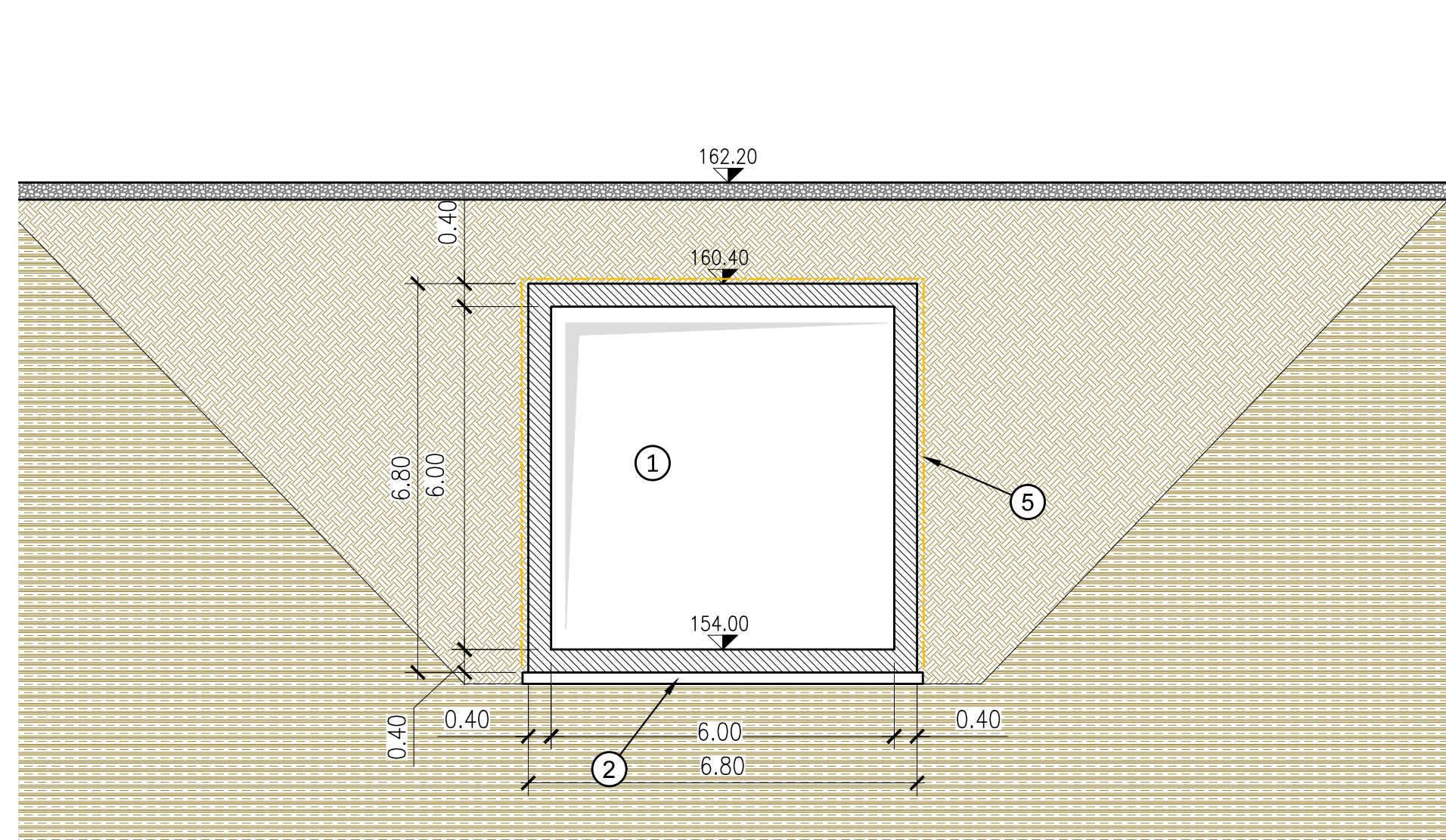
SEZIONE 1-1  
Scala 1:100



SEZIONE 3-3  
Scala 1:100



SEZIONE 2-2  
Scala 1:100



## LEGENDA OPERE IN PROGETTO

- ① CANALE DI SFIORO II SETTORE
- ② SOTTOFONDO IN CLS MAGRO - sp = 15 cm
- ③ CHIUSURA APERTURA CON GRIGLIATO ELETTRISALDATO IN ACCIAIO ZINCATO A CALDO, CARRABILE (STRUTTURA REMOVIBILE)
- ④ PARATOIA P.6 SU RUOTE (6,0x3,5 m - CARICO 6 m) CON TENUTA SU 4 LATI NEI DUE SENSI, REALIZZATA IN ACCIAIO INOX AISI 304 CON COMANDO AD ATTUATORE ELETTROMECCANICO DA FORNIRE ED INSTALLARE NELL'AMBITO DEI LAVORI DEL III STRALCIO
- ⑤ MEMBRANA BITUMINOSA IMPERMEABILIZZANTE
- ⑥ PREDISPOSIZIONE PER ALLOGGIAMENTO PANCONI METALLICI (6,0x5,0 m - CARICO 6 m ) CON TENUTA SU 3 LATI IN UN SENSO



**(MI-E-789)**  
**VASCA DI LAMINAZIONE DEL FIUME SEVESO IN COMUNE**  
**DI SENAGO (MI)**

## PROGETTO ESECUTIVO

CUP. B19H12000270002

**PROGETTISTA:**

Il Progettista - Responsabile di progetto e delle integrazioni e prestazioni specialistiche:

**Dott. Ing. Ivo FRESIA**

*Il Coordinatore per la sicurezza in fase di progettazione:*

*Dott Ing. Giuseppe CAMPI*

### Il Geologo:

*Dott. Geol. Marco BERSANO*

**VISTO:** Il Responsabile del procedimento

Dott. Ing. Marco La Veglia

02					
01					
00	EMISSIONE	Dicembre 2018	A. DE FILIPPIS	G. CAMPI	I. FRESIA
rev.	descrizione	data	redatto	verificato	approvato

**DOCUMENTAZIONE TECNICA**  
**OPERE D'ARTE - I STRALCIO**  
**MANUFATTO DI SOLLEVAMENTO E DI COLLEGAMENTO TRA GLI**  
**INVASI**

## CANALE DI SFIORO II SETTORE: SEZIONI E PARTICOLARI

**COSTRUTTIVI**

**SCALA: 1:50**

elaborato **01.05.10.03**